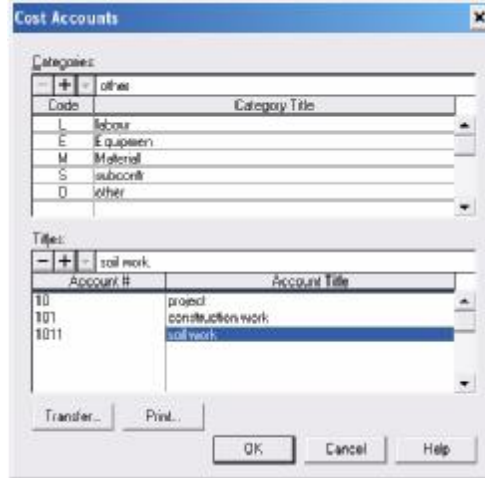


الشجرة المحاسبية

لإدخال الشجرة المحاسبية نفتح نافذة Cost Account من القائمة Data

Data → Cost Account



ذكرنا سابقا أن نافذة الشجرة المحاسبية فيها نافذتين (عليا Categories وسفلى Tiles) والنافذة العليا مستقلة تماما عن النافذة السفلى. وذكرنا أيضا أنه يتم إدخال الفئات وشرحها في النافذة العليا

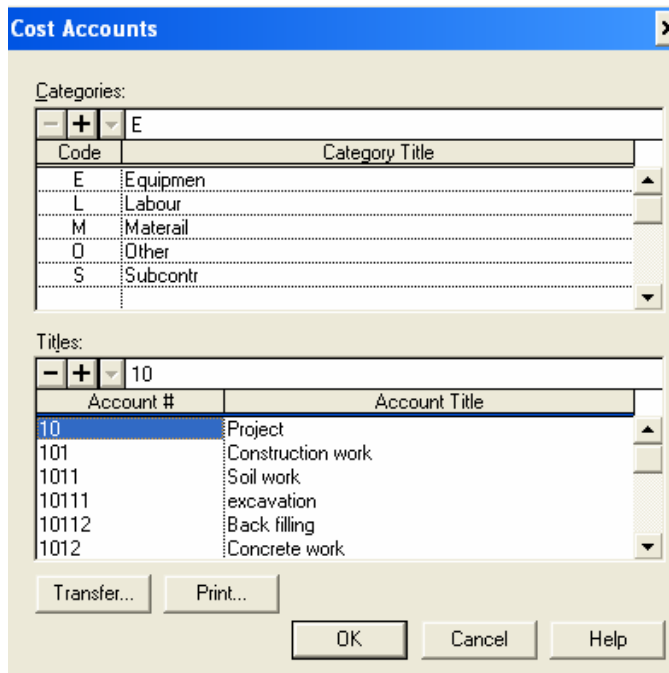
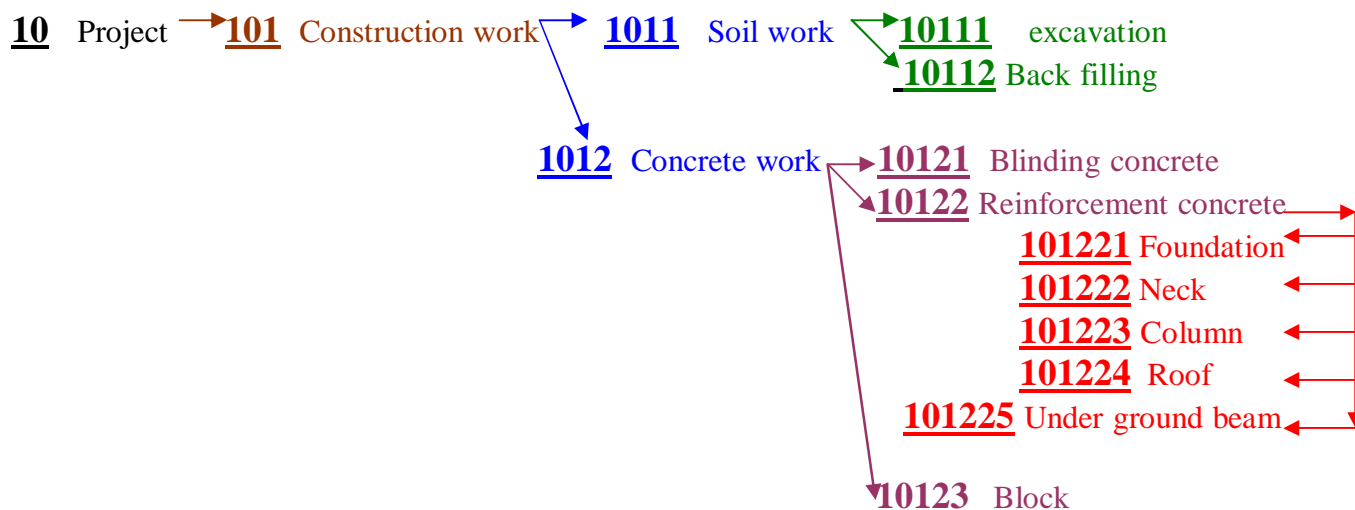
L	Labour	يد عاملة
E	Equipment	تجهيزات
M	Material	مواد
S	Subcontractor	تفريعات
O	Other	

ويتم إدخال الشجرة المحاسبية في النافذة السفلى. سندخل الآن الشجرة المحاسبية

√ الشجرة المحاسبية لأعمال الهيكل:

10	Project	
101	Construction work	أعمال الهيكل
1011	Soil work	تربة
10111	excavation	حفريات
10112	Back filling	ردمية
1012	Concrete work	خرسانة
10121	Blinding concrete	خرسانة نظافة
10122	Reinforcement concrete	
101221	FOUNDATION	أساسات

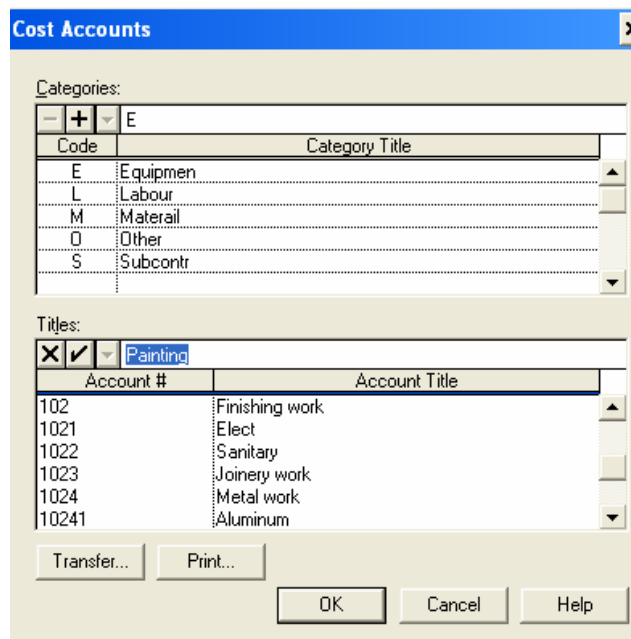
101222	Neck	الرقبات
101223	Column	الأعمدة
101224	Roof	الأسقف
101225	Under ground beam	الشناجات
10123	Block	بلوك

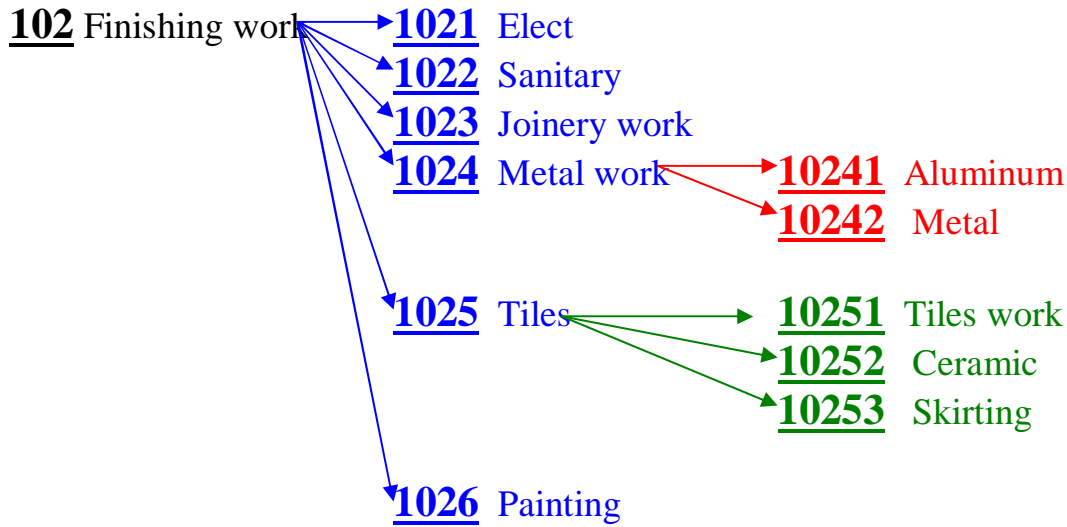


الشجرة المحاسبية لأعمال الإنشاءات :

أعمال الإنهاءات هي: صحية، كهرباء ، لياسة ، بلاط ، منجور ، ألمنيوم ، حديد ، أسقف مستعاره ، دهان ، سيراميك ، نعلات.... و نلاحظ أن عددها يزيد عن عشرة والترقيم لدينا فقط للعشرة إذن نجمع الأعمال
مثلا: أعمال بلاط = بلاط + سيراميك + نعلات
وتكون الشجرة المحاسبية لأعمال الإنهاءات:

102	Finishing work	أعمال إنهاءات
1021	Elect	كهرباء
1022	Sanitary	صحية
1023	Joinery work	أعمال خشبية
1024	Metal work	أعمال معدنية
10241	Aluminum	أعمال ألمنيوم
10242	Metal	معدن
1025	Tiles	بلاط
10251	Tiles work	أعمال بلاط
10252	Ceramic	سيراميك
10253	Skirting	نعلات
1026	Painting	دهان

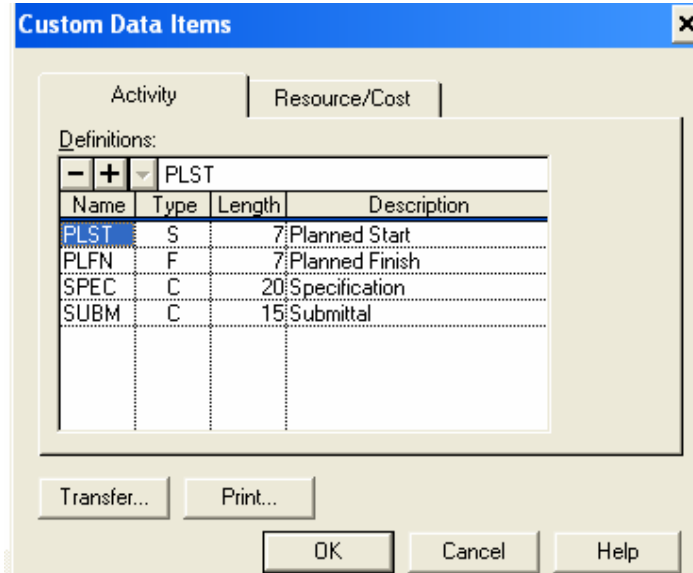




سنأخذ الآن أمر آخر من أوامر الـ Data

Data → Custom Data Items

صفحة Activity لإضافات بيانات مختارة للعمليات



يستخدم هذا الأمر لإضافة بيانات إضافية حسب رغبة واضع الخطة مثلا نريد حقل لإدخال كمية كل عملية

← نكتب ما نريد مثلا QUIN في خانة الاسم Name

ثم نختار نمط الحقل الذي أضفناه من اللائحة المنسدلة في الخانة Type مثلا رقم Number

ثم نضع طول الرقم في الخانة Length مثلا ٨

Custom Data Items


Activity | Resource/Cost

Definitions:

Name	Type	Length	Description
QTY	N	8	quantity

Transfer... Print... OK Cancel Help

وعندما تمتلئ النافذة الخاصة بـ Custom Data Items تنتهي إمكانية إضافة حقول
 إن نافذة Custom Data Items صفحة Activity لإضافات بيانات مختارة للعمليات
 و صفحة Resource/cost لإضافة بيانات مختارة للموارد

بالضغط على مفتاح Activity form  يظهر جزء سفلي بنافذة المشروع وعليه مجموعة من المفاتيح
 كل مفتاح يعطينا واجهة